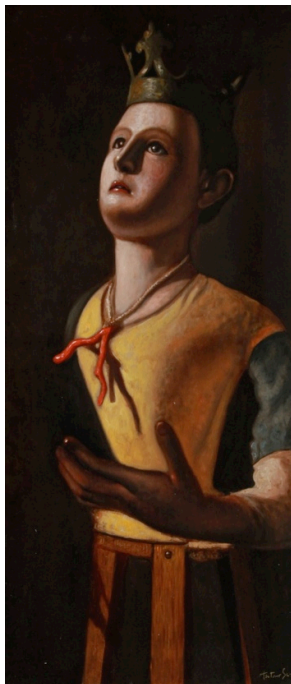


Milano - dal 21 dicembre 2013 al primo febbraio 2014

Antonio Sciacca - *Madonne in gabbia*



ARTESPRESSIONE

[vai alla scheda di questa sede](#)

[Exibart.alert - tieni d'occhio questa sede](#)

Via Della Palla 3 Milano - (20123)

In mostra una serie di opere del maestro Antonio Sciacca ispirate alle celebri "Madonne con gabbia" settecentesche. In collaborazione con Bontadosi ArtGallery, Pacmat_Art_in_Progress, Antiche carte, Maurizio Salici e Selective Art Paris.

orario: da martedì a sabato ore 12 -20
(possono variare, verificare sempre via telefono)

biglietti: ingresso libero

vernissage: 21 dicembre 2013. ore 18.00

catalogo: a cura di Matteo Pacini e Andrea Grisanti,
Selective Art Edizioni

curatori: Matteo Pacini

autori: Antonio Sciacca

genere: arte contemporanea, personale

[inserito da artespressione](#)

Da giovedì 12 dicembre 2013 a sabato 1 febbraio 2014, presso la galleria Artespressione di Paula Nora Seegy a Milano, saranno in mostra una serie di opere dell'artista siciliano ANTONIO SCIACCA, fondatore negli anni '90 del "Metropolismo", movimento pittorico e culturale che affronta criticamente tematiche sociali e attuali quali il consumismo e la griffe come status symbol. La mostra, a cura di Matteo Pacini e Andrea Grisanti, è organizzata in collaborazione con un circuito di gallerie tra le quali la Bontadosi ArtGallery di Montefalco, la Selective-Art di Parigi, Antiche Carte di Ragusa, Maurizio Salici Antiques & Lifestyle e con il supporto di PACMAT_ART_IN_PROGRESS. L'inaugurazione si terrà giovedì 12 dicembre a partire dalle ore 18 in via della Palla 3.

"Come lo spazio metropolitano assembla eventi e persone diverse tra loro e la televisione luoghi e personaggi lontani, così gli artisti del Metropolismo utilizzano internazionalmente la pittura come luogo di condensazione di immagini superficialiste che si danno all'occhio dello spettatore per la loro resa puramente visiva, per il loro decoro figurativo e il marchio di provenienza". (Achille Bonito Oliva)

Contraddistinto da una figurazione realistica e dal sapore fiammingo per precisione e cura dei dettagli, Sciacca espone in questa mostra una serie di ritratti di statue del XVII e XVIII secolo, raffiguranti la Vergine e Sante. Dalla struttura in legno simile a manichini, queste statue devozionali venivano impreziosite con abiti in seta e esibite in processioni o esposte sugli altari delle chiese. Sciacca le ritrae spoglie dai loro ornamenti. I volti delicati e rifiniti contrastano con la nuda materialità della struttura sottostante (a forma di gabbia per favorire le forme degli ampi abiti) dando vita a composizioni illogiche e a tratti inquietanti, dove l'artista ironicamente unisce spesso elementi contraddittori e incoerenti, tipici di epoche differenti.

LINK ARTICOLO: <http://www.exibart.com/profilo/eventiV2.asp?idelemento=137361>